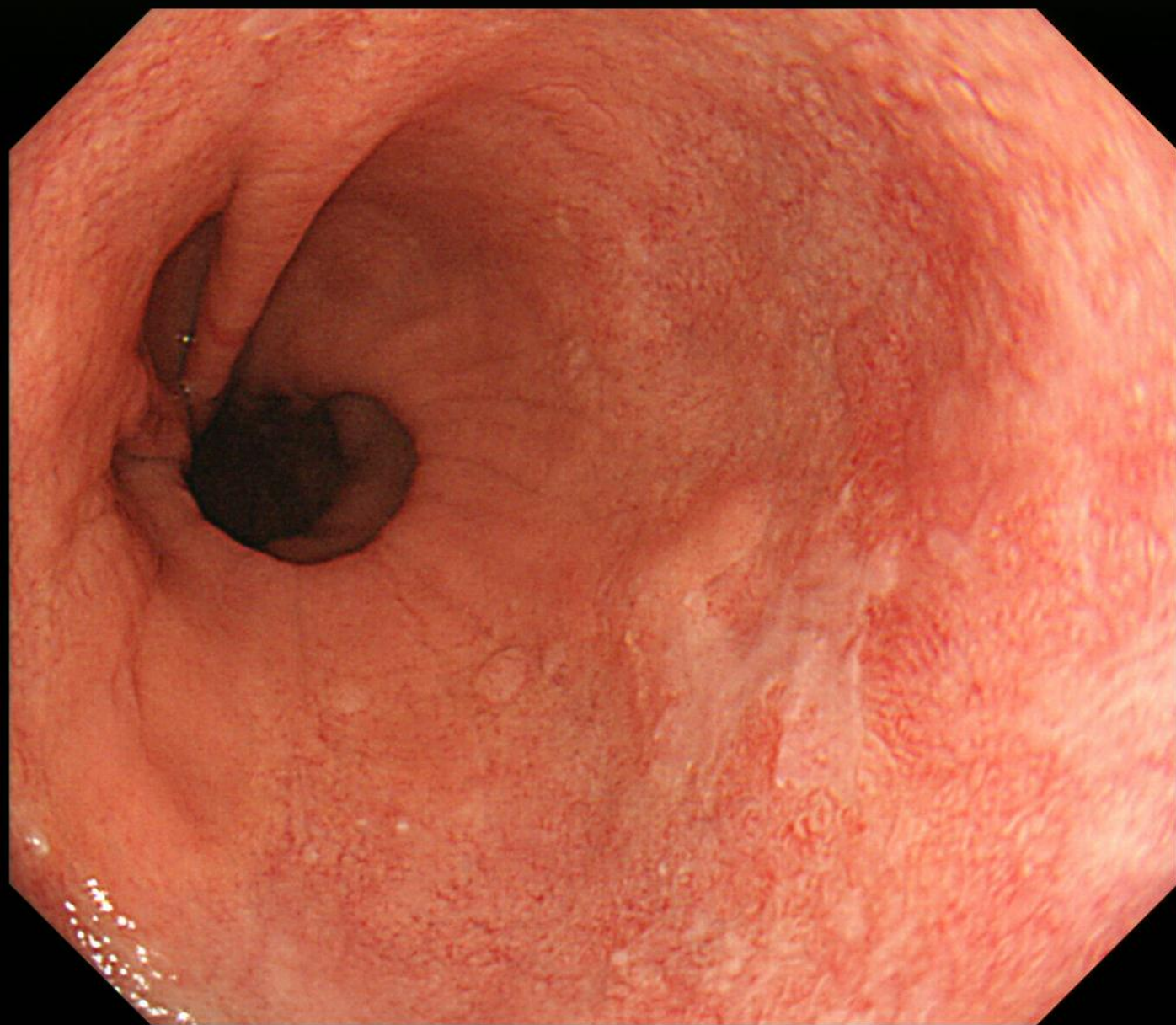


症例 1 星が丘厚生年金病院 新宅雅子

症例	74歳 男性
主訴	無症状スクリーニング内視鏡検査
既往歴	5年前にLSBEを指摘され薬内服歴あり
併存疾患	前立腺肥大、胆嚢ポリープ、緑内障
嗜好	20年前より禁煙 機会飲酒
家族歴	母 胆嚢癌
現症	身長 163.5cm 体重 78kg BMI 29.2 その他 特記すべき異常所見なし



症 例 2 佐久総合病院 岸埜高明

患 者 : 40歳代、男性。

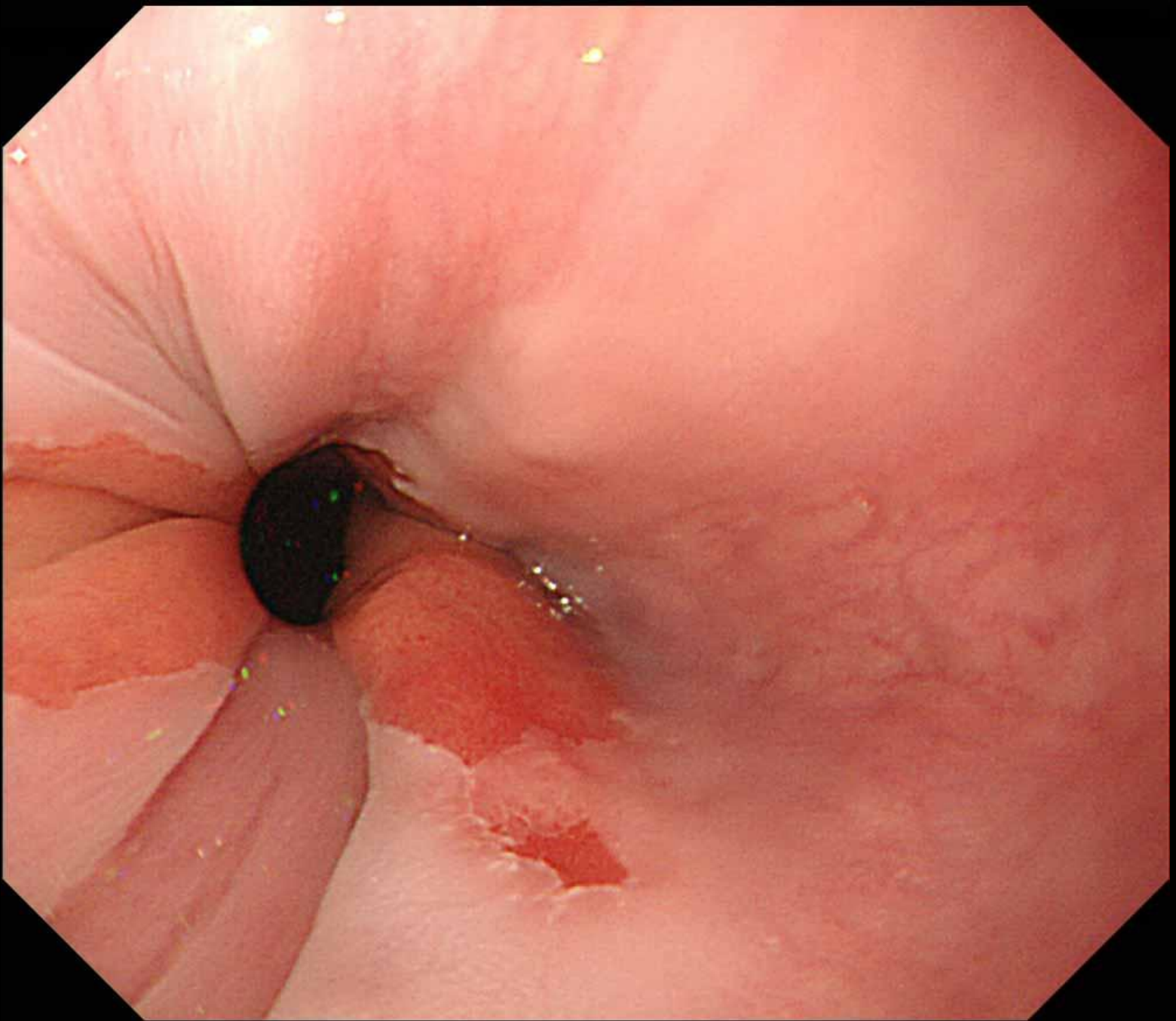
主 訴 : なし。

既往歴 : なし。

生活歴 : 飲酒 2-3合/日。喫煙 10本/日 × 28年。

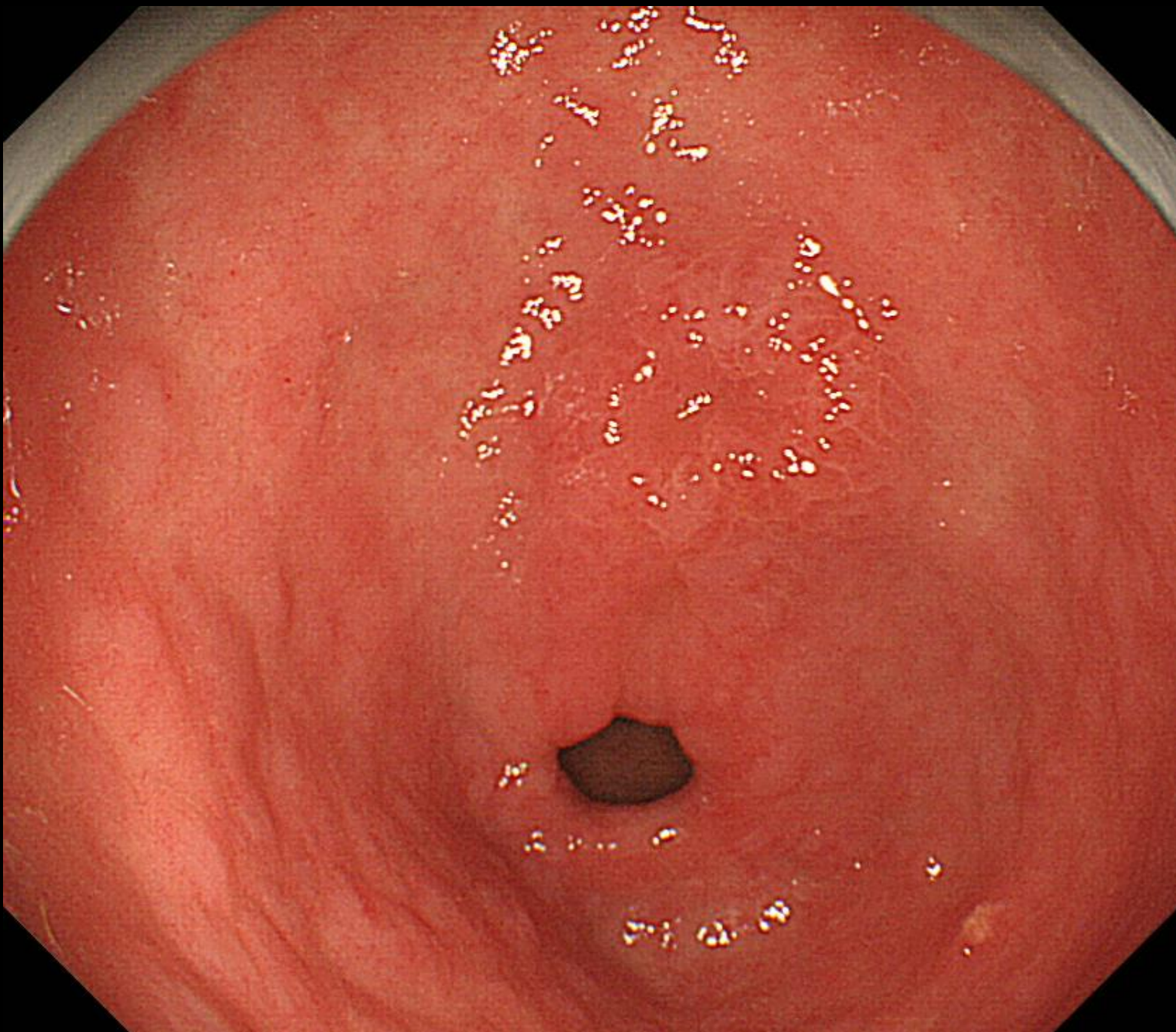
現病歴 : EGDで食道胃接合部に病変を指摘され紹介された。

現 症 : 特記すべき異常なし。



症例 3 大阪赤十字病院 金坂 卓

- 【症例】 70歳代男性
- 【主訴】 なし
- 【現病歴】 近医にてスクリーニングの上部消化管内視鏡検査を施行したところ、胃前庭部小弯に異常を認め、精査加療目的に当院を紹介受診した。
- 【既往歴】 14歳 腸捻転手術、50歳 高血圧、糖尿病、C型肝炎。
飲酒なし、喫煙なし。
- 【嗜好歴】
- 【現症】 身長152cm、体重59.6kg、体温36.1℃。腹部は平坦・軟。他、特記すべきことなし。



症例 4 長野市民病院 長屋匡信

症例：50歳代、男性

既往歴：40歳：胆嚢結石（胆嚢摘出術）、50歳：緑内障

家族歴：特記事項なし。

生活歴：飲酒：焼酎 1-2合/日（20歳～）、喫煙：20本/日（20歳～）。

現病歴：2012年 5月に近医で行われたスクリーニング目的の上部消化管内視鏡

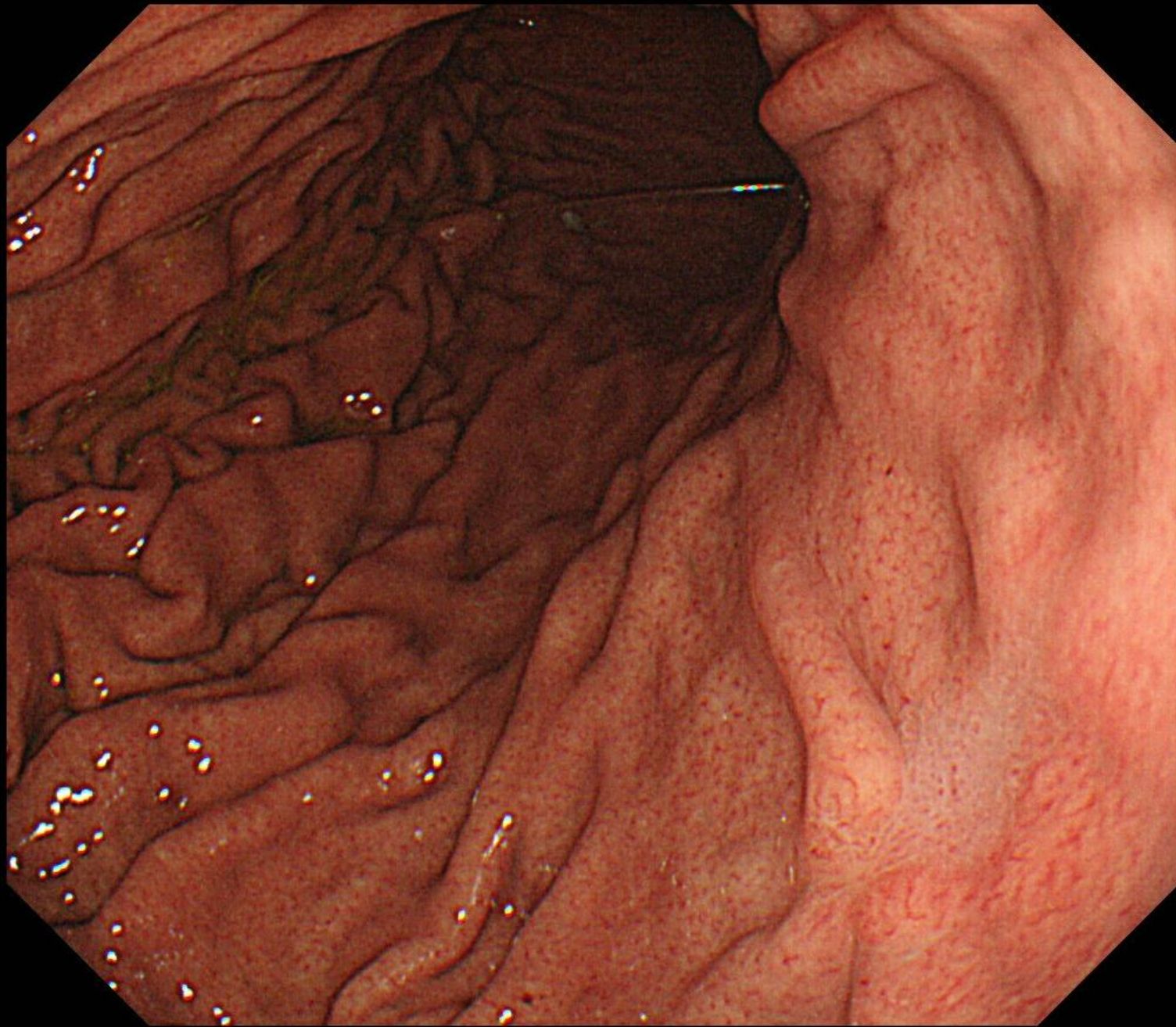
検査で体部後壁に褪色调の陥凹性病変を指摘された。同病変に対する精査加療目的に、同年 6月に当院を紹介受診された。

除菌既往なし。

現症：身長 178 cm、体重 76 kg

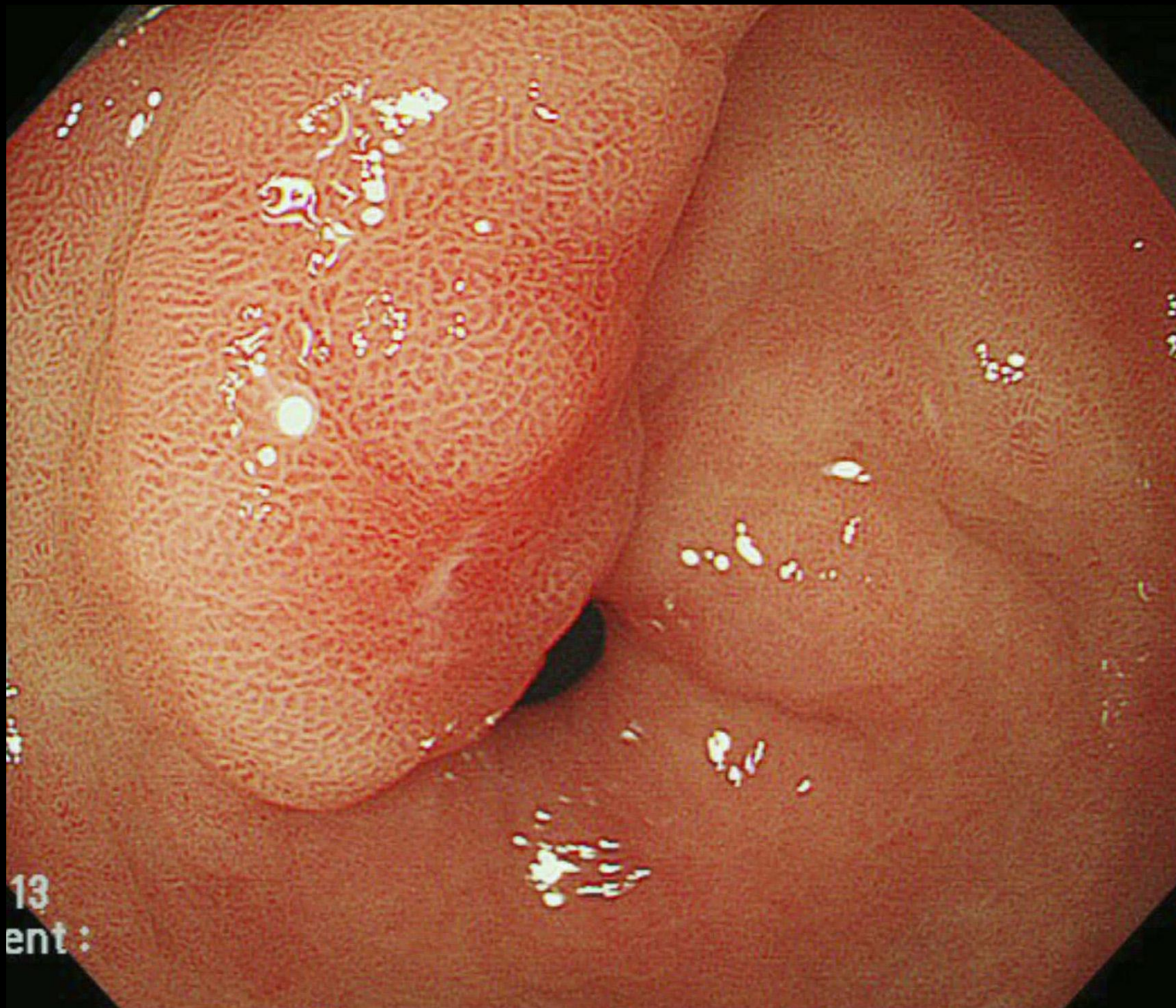
貧血・黄疸なし。胸部・腹部：異常所見なし。





症例 5 佐藤病院 小澤俊文

- 症 例 : 50歳代、男性
- 主 訴 : なし
- 既往歴 : 特記すべきものなし
- 家族歴 : 特記すべきものなし
- 現病歴 : 2010年7月、他院の健診にて胃に異常を指摘された。精査加療目的に当科紹介となった。
- 現 症 : 168cm、72kg、138/82mmHg、83bpm
結膜に黄疸や貧血なし、浮腫(一)
胸腹部に異常なし、表在リンパ節を触知せず



13
ent :