

# 症例1 丸の内病院 山本香織

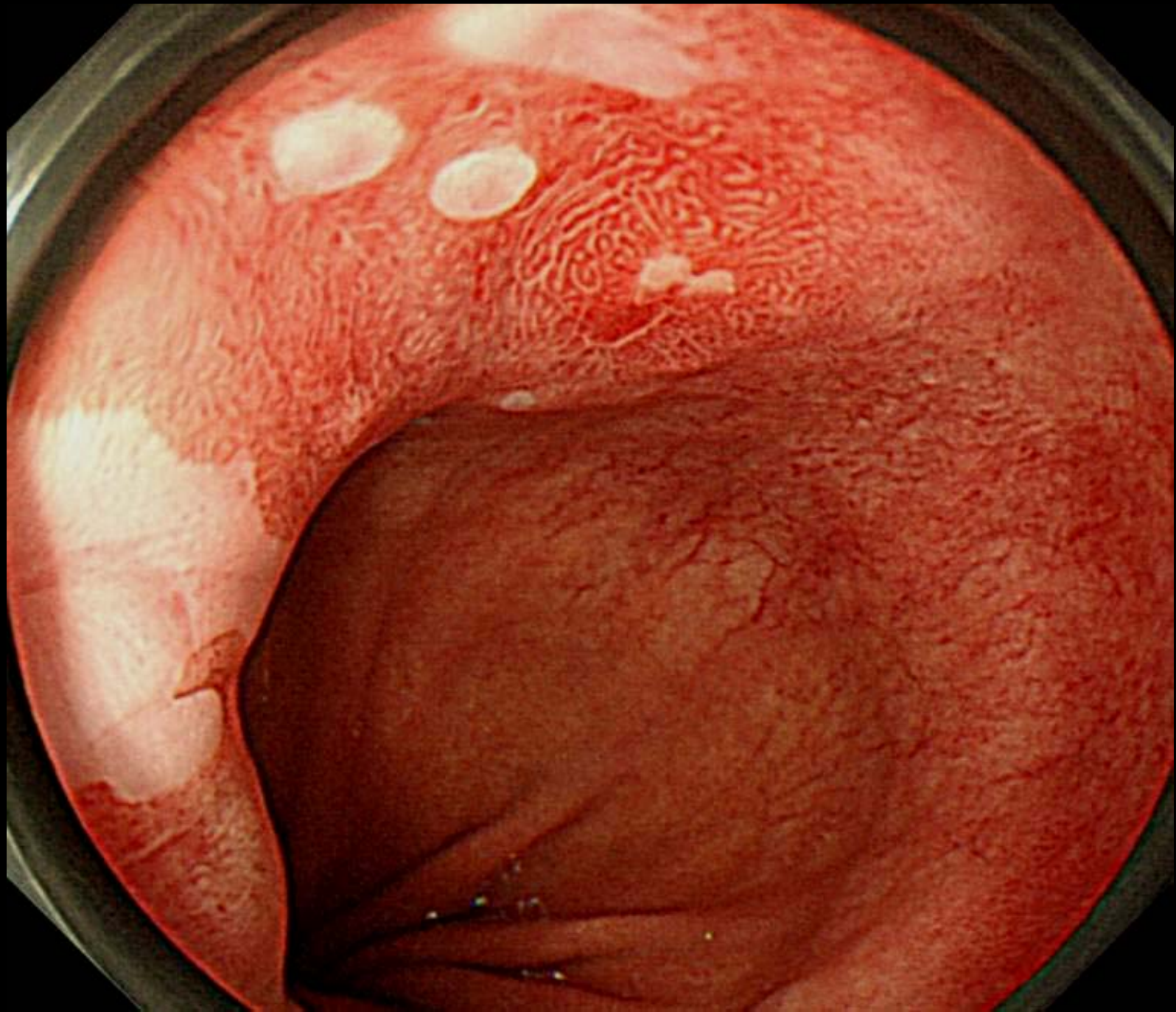
患者 : 50歳代 男性

主訴 : なし

家族歴 : 特記事項なし

既往歴 : 高血圧症 逆流性食道炎 バレット食道

現病歴 : 2002/11胸やけありEGD施行、バレット食道と診断されていた。定期検査としておこなった2010/6のEGDで食道胃接合部バレット上皮内に病変を指摘された。



## 症例2 岡山医療センター古立真一

患者 : 80歳代、男性。

主訴 : なし。

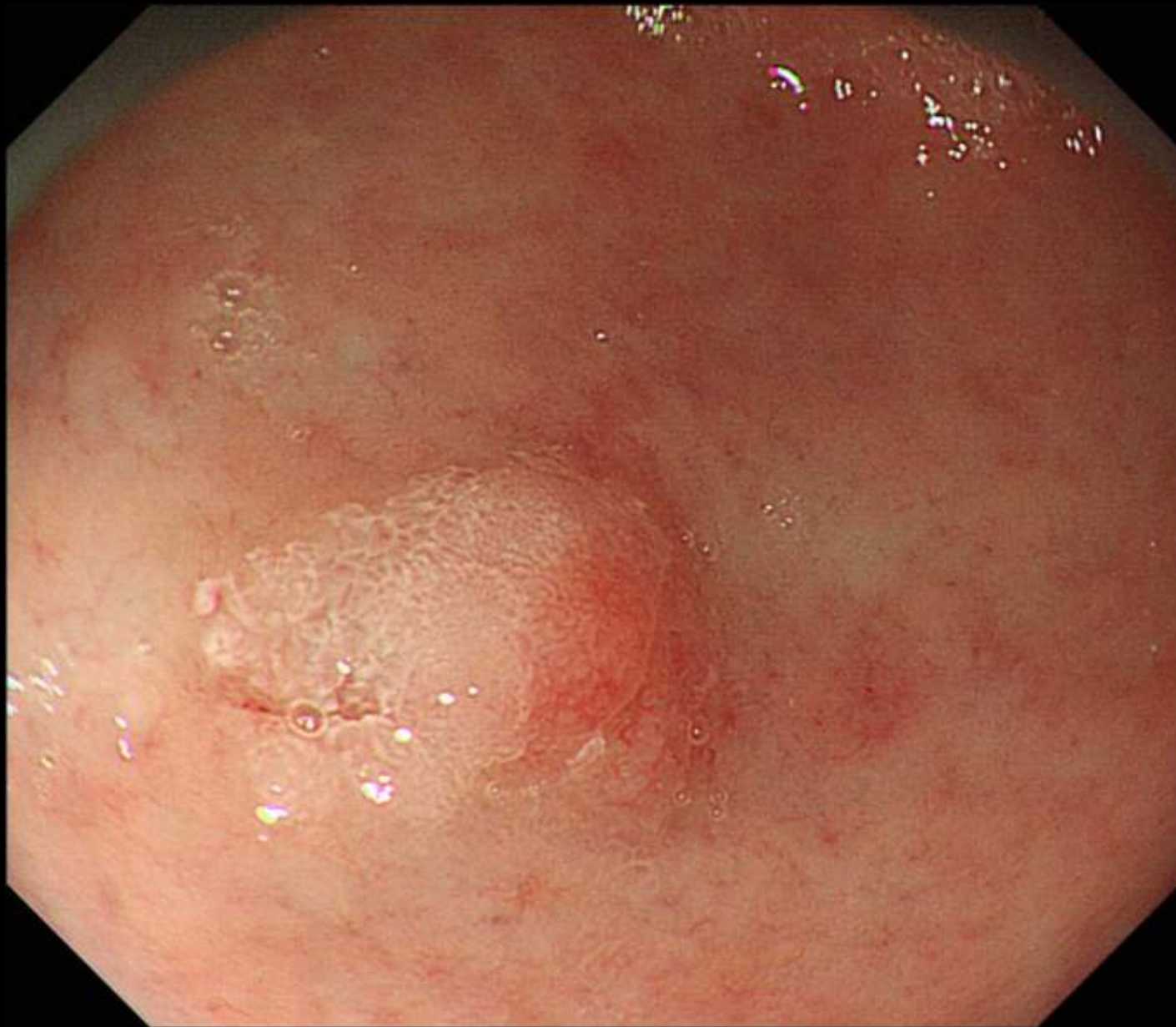
既往歴 : パーキンソン病

家族歴 : 特記すべきことなし。

生活歴 : 飲酒 : なし、喫煙 : 45才から禁煙

現病歴 : スクリーニング目的に施行した上部消化管内視鏡検査にて胃病変を認めた。

現症 : 特記すべき異常なし。





## 症例3 信州大学第二内科 長屋匡信

症例 : 60歳代、男性

既往歴 : 55歳 冠攣縮性狭心症にてアスピリン、Ca blocker内服中。

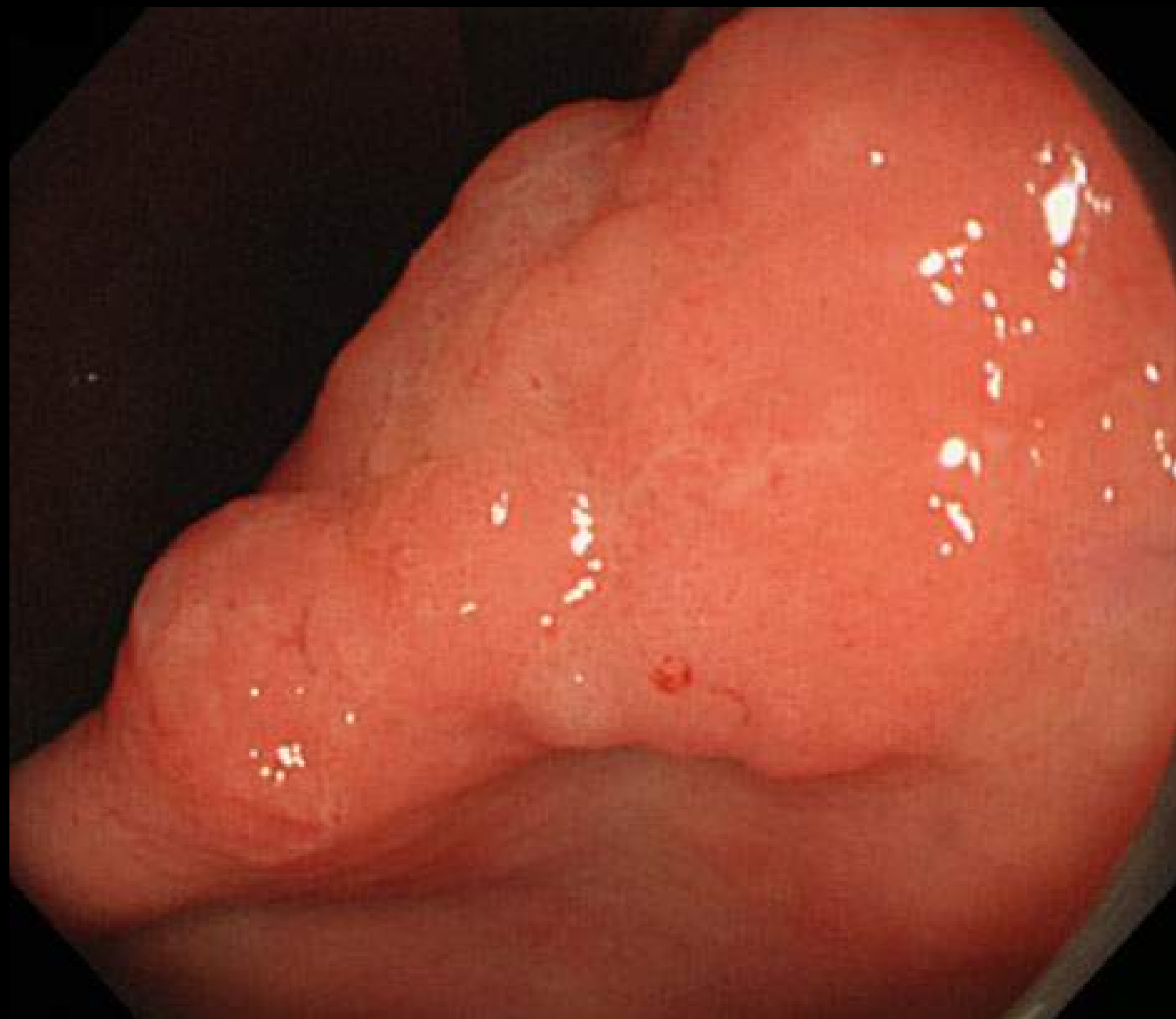
家族歴 : 特記事項なし。

生活歴 : 焼酎コップ 2杯/日、喫煙 : 20本/日 (20 - 45歳)。

現病歴 : 本年 5月に近医で行われた健康診断目的のEGDで胃角部に異常を指摘され、同年 6月に他院を紹介受診された。前医でのEGD生検後、当院を紹介受診された。

現症 : 身長 172 cm、体重 60 kg

貧血・黄疸なし。胸部・腹部 : 異常所見なし。



## 症例4 新潟大学第三内科 竹内学

症 例： 60歳代 男性

主 訴： なし

既往歴： 特記すべき事なし

家族歴： 特記すべき事なし

嗜好歴： Alcohol: 日本酒2合/日 40年

Smoking: 20本/日 40年

現病歴： H22年6月近医EGDにて胸部下部食道に  
食道表在癌を認めESD目的に当科紹介.

現 症： 身長164cm、体重73kg、血圧136/70mmHg、  
脈拍74/分、貧血・黄疸なし、

腹部：平坦、軟、圧痛なし

